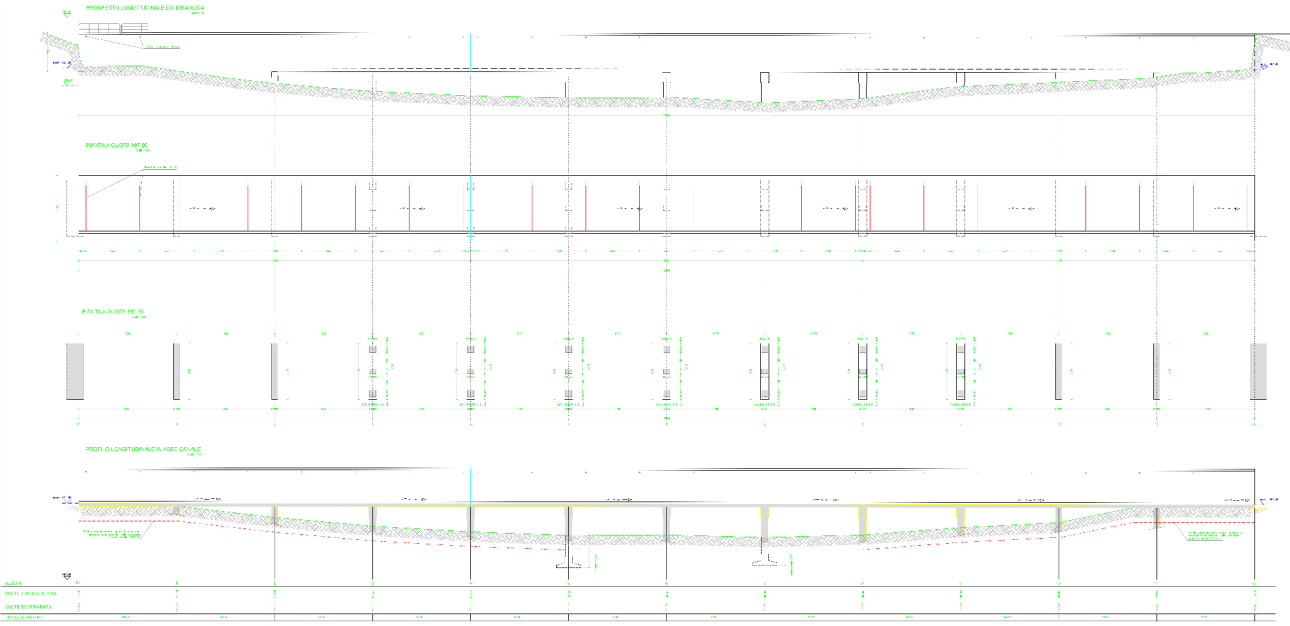
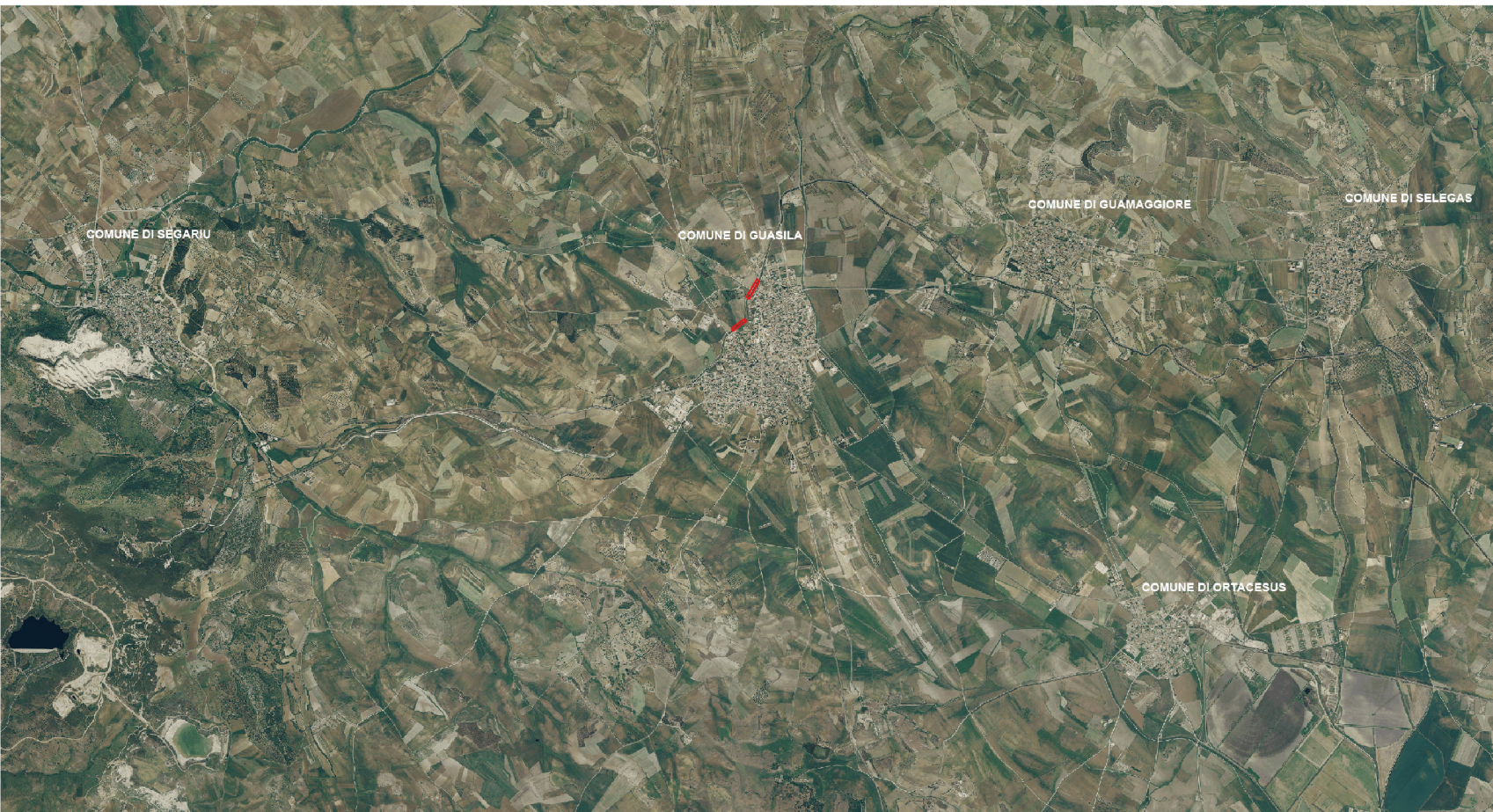


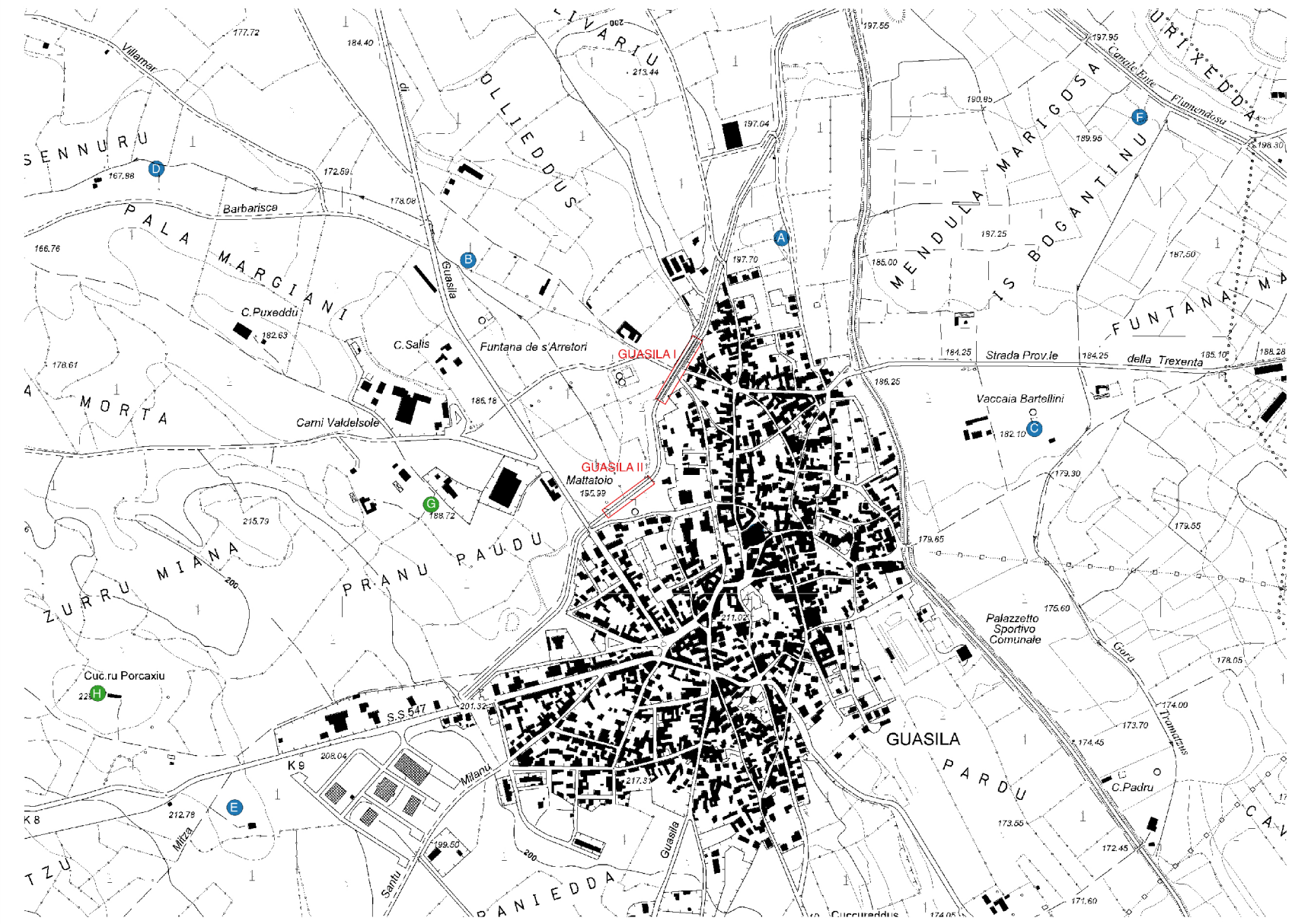
Prospetti e sezione generale dell'opera (Guasila I)



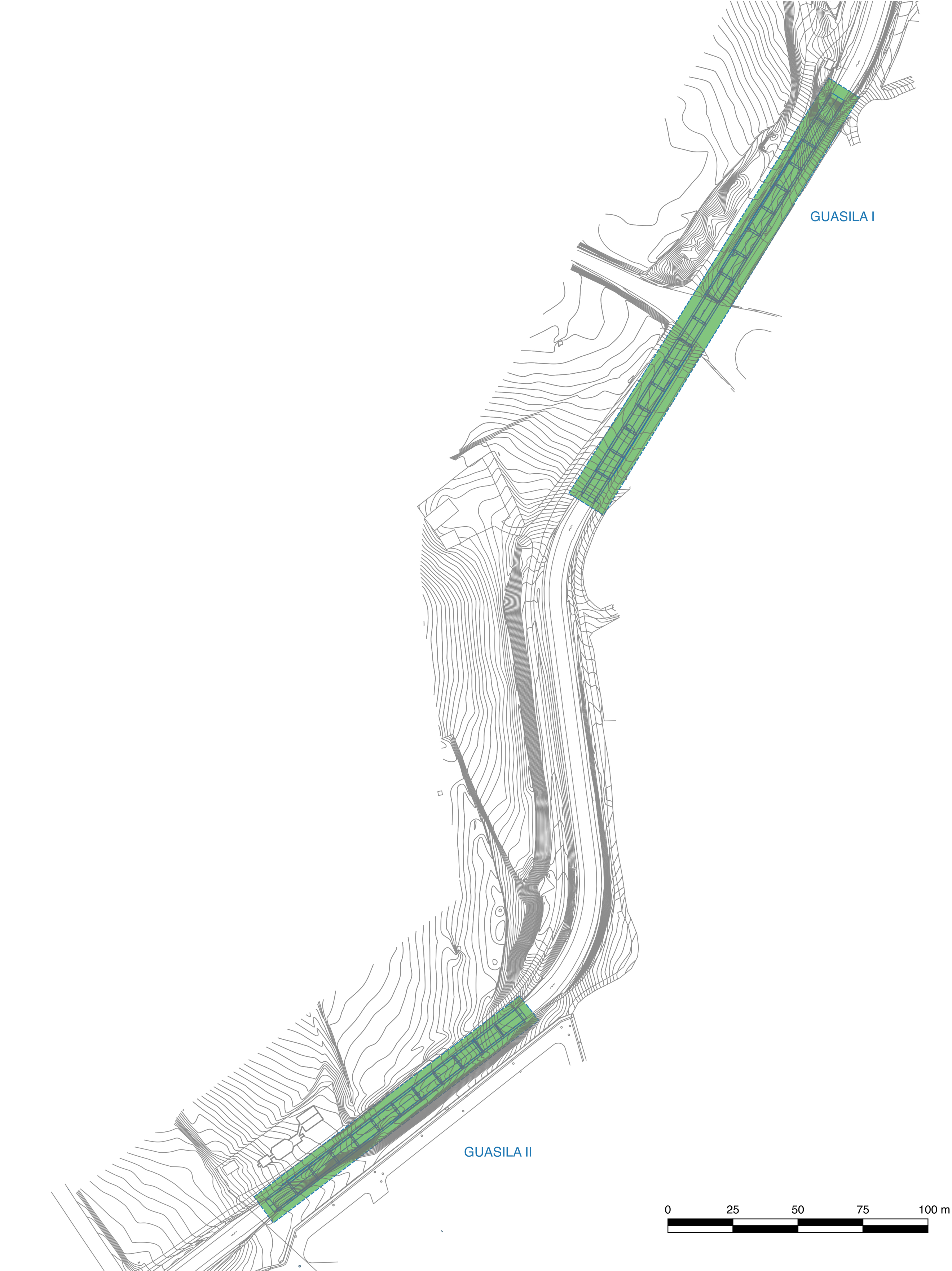
Prospetti e sezione generale dell'opera (Guasila II)



Inquadramento territoriale. In rosso l'area di progetto.



Carta del noto.

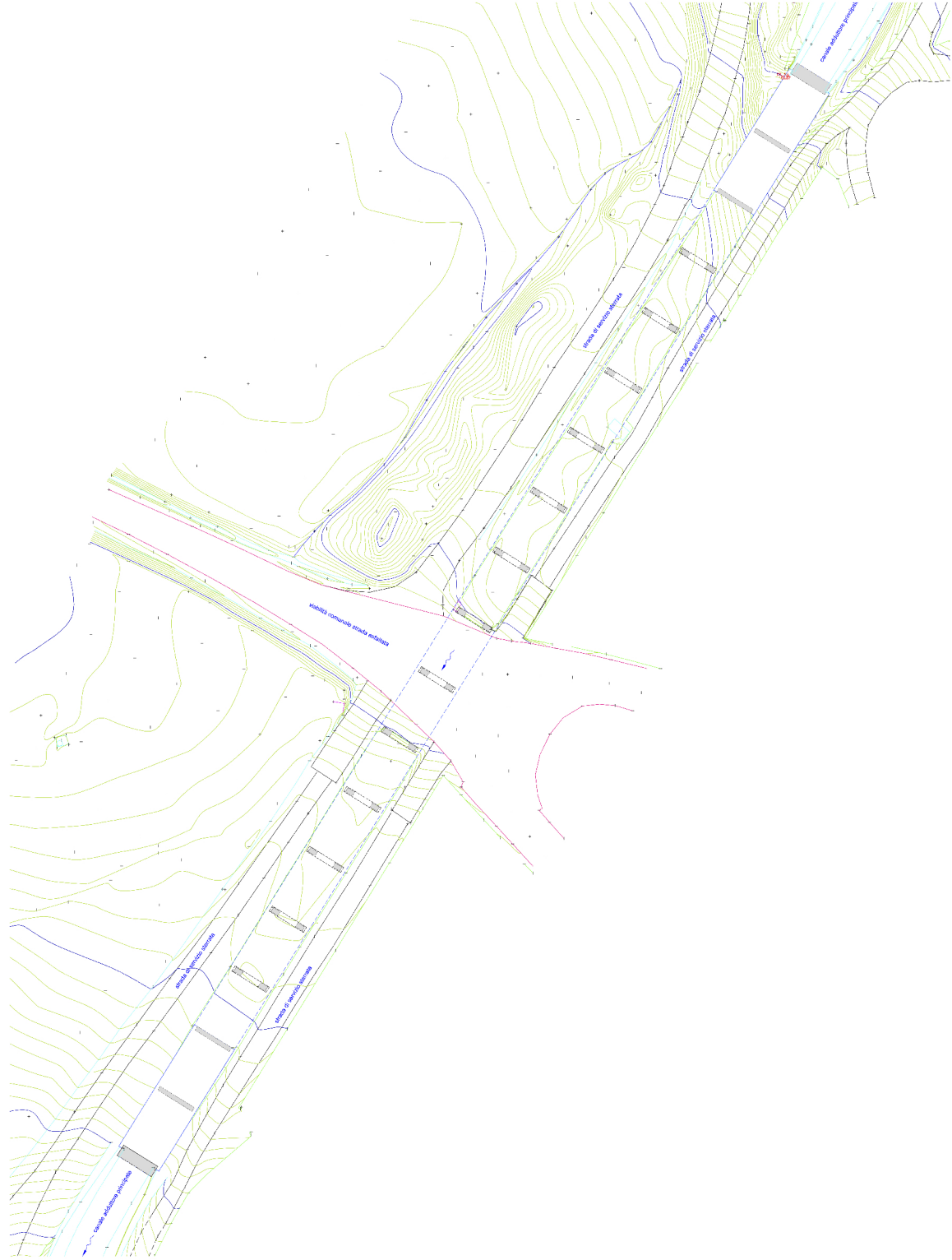


CARTA DEL POTENZIALE ARCHEOLOGICO

Legenda

- Area delle opere
- Ponte Canale
- Ponte Canale

- Potenziale Archeologico Alto
- Potenziale Archeologico Medio
- Potenziale Archeologico Basso
- Potenziale Archeologico Assente



Planimetria generale degli interventi.



REGIONE AUTÒNOMA DE SARDIGNA
REGIONE AUTONOMA DELLA SARDEGNA
Assessoradu de sos traballos pùblicos
Assessorato dei lavori pubblici



Ente acque della Sardegna
Servizio Gestione Sud

Riassetto e risanamento funzionale del canale adduttore principale
alimentato dai laghi del medio Flumendosa - III Lotto

Risanamento funzionale dei ponti canali del Canale Principale
Adduttore alimentato dai laghi del medio Flumendosa
denominati "Guasila 1" e "Guasila 2" in agro di Guasila

PROGETTO PRELIMINARE

Incarico professionale per la predisposizione della "Verifica preventiva dell'interesse archeologico" ai sensi dell'art. 95 del D. Lgs. 163/2006 per il Progetto preliminare denominato "Riassetto e risanamento funzionale del canale adduttore principale alimentato dai laghi del medio Flumendosa - III Lotto - CUP I29E10000990002 - Risanamento funzionale dei ponti canali del Canale Principale Adduttore alimentato dai laghi del medio Flumendosa denominati "Selegas" in agro di Selegas, "Guasila 1", "Guasila 2" in agro di Guasila e "Segariu" in agro di Segariu". CUP I29E10000990002 - CIG ZD11392297

Determinazione Direttore Servizio Gestione Sud Enas n. 275 del 23.03.2015

PONTI CANALE GUASILA 1 - GUASILA 2

Verifica preventiva di interesse archeologico
TAV.2 - CARTA DEL POTENZIALE ARCHEOLOGICO

Allegato

TAV. 2

Scala

VARIE

1:50

1:100

1:200

Il redattore incaricato
Dott. Archeologo Andrea Lecca

Andrea Lecca

Il Direttore del Servizio
Ing. Felice Soda

Il Direttore dell'esecuzione del Contratto
Ing. Pietro Pillai

Il Direttore Generale
Ing. Franco Ollargiu