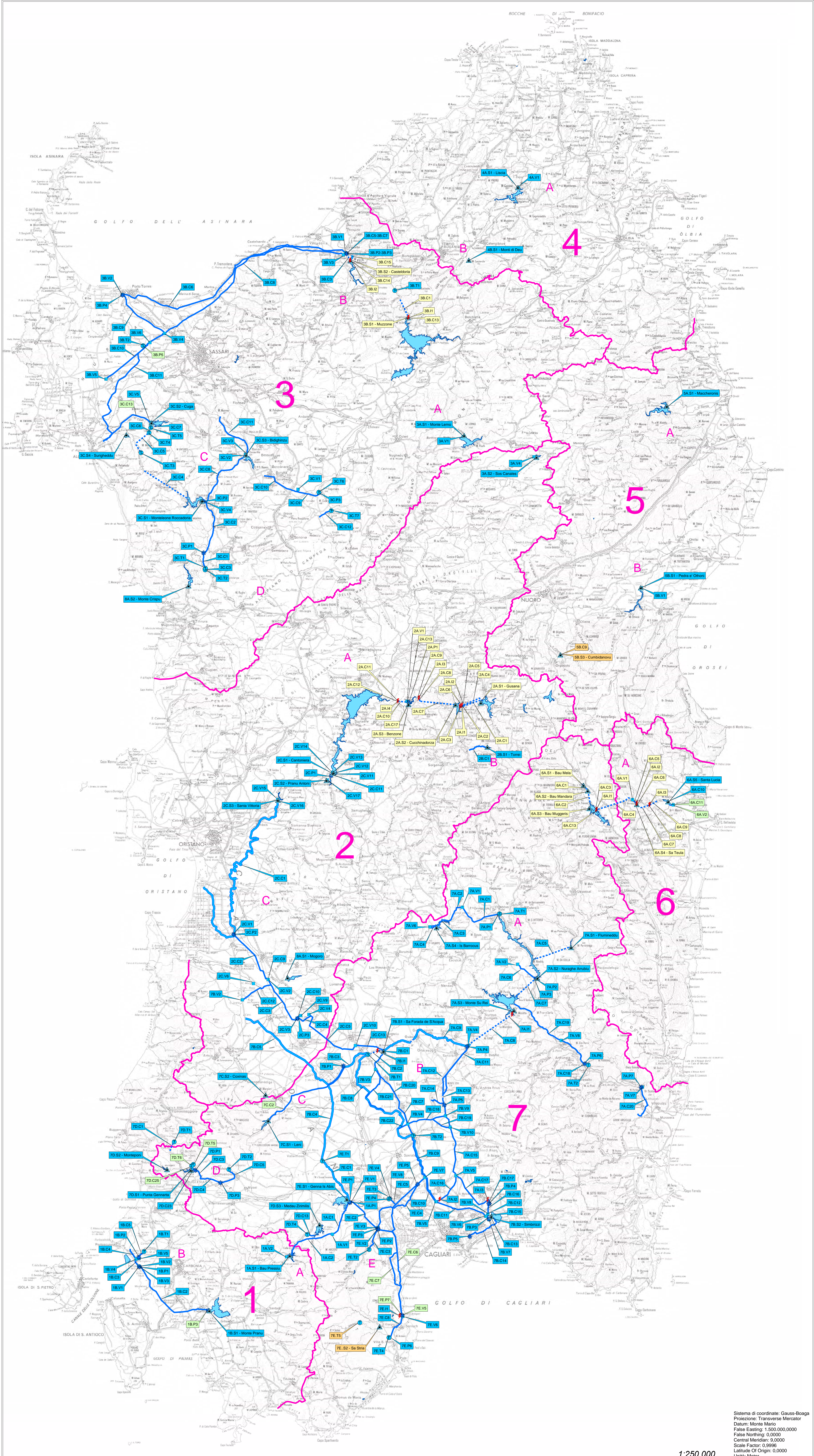


# Carta delle opere del Sistema Idrico Multisetoriale della Sardegna



- Sistema 1 – SULCIS**  
1A - Mannu di Narcao (Bau Pressiu)  
1B - Rio Palmas – Flumientepido (Monte Pranu-Flumientepido)
- Sistema 2 – TIRSO**  
2A - Taloro (Gusana-Cuccinadorza-Benzone)  
2B - Torrei (Torre)  
2C – Tirso - Mogoro – Fluminimannu di Pabillonis (Cantoniera Pranu Antoni-Santa Vittoria- Fluminimannu di Pabillonis)
- Sistema 3 – NORD OCCIDENTALE**  
3A – Mannu di Pattada – Alto Tirso (Monte Lerno-Sos Canales)  
3B – Coghinās – Mannu di Portitorres (Muzzone-Casteloria-La Crucca)  
3C – Alto e Medio Temo – Cuga – Bidghinu – Mannu di Ozieri (Monteleone Roccadoria-Cumone-Badu Crabolu-Cuga-Sunighedu-Bidghinu-Ponte Valenti)  
3D – Mannu di Sindia (Nuraghe Moresa)
- Sistema 4 – LISCIA**  
4A – Liscia – Padrongianu (Liscia-Sa Castanza)  
4B – Pagghiolu (Monte di Dev)
- Sistema 5 – POSADA CEDRINO**  
5A – Posada (Maccheronis)  
5B - Cedrino (Pedra e Othoni)
- Sistema 6 – SUD ORIENTALE**  
6A - Alto Flumendosa-Sa Teula (Bau Muggens-Bau Mela-Bau Mandara-Santa Lucia)
- Sistema 7 – FLUMENDOSA-CAMPIDANO-CIXERRI**  
7A – Medio e Basso Flumendosa-Fluminimannu (Flumineddu – Nuraghe Arrubiu-Monte Su Rei-Sissa Rens-Ponte Maxia -Is Barroccus)  
7B – Campidano: Fluminimannu – Mannu di Monastir (Sa Forada-Casa Fiume-Monastir-Simbirizzi)  
7C – Leni (Leni-Coxinas)  
7D – Cixerri-Rio Casteddu (Spiritu Santu-Punta Gennarta-Monteponi-San Giovanni-S'Acqua Frisca-Sa Schina de Sa Stoa-Medau Zimilis-Miniere)  
7E - Basso Cixerri – Fluminimannu – Santa Lucia (Genna Is Abis-Fanaris-Assemini-Santa Lucia)
- Sistema 8 – INVASI PER LA LAMINAZIONE DELLE PIENE**  
Diga sul Temo a Monte Crispu  
Diga sul Rio Mogoro a Santa Vittoria

- Legenda**
- Opere trasferite con D.P.G.R. n°19059/135 del 27 dicembre 2007 (Trasferimento di gestione)
  - Opere trasferite con D.P.G.R. n°35 del 26 marzo 2012 (1° integrazione)
  - Opere trasferite con D.P.G.R. n° 95 del 01/08/2014 (2° integrazione)
  - Opere trasferite con D.P.G.R. n° 95 del 01/08/2014 (3° integrazione)

- Legenda**
- Centrale idroelettrica
  - Traversa
  - Diga
  - Sollevamento
  - Vasche, partitori e prese
- Opere di trasporto**
- Canale
  - Condotta
  - Galleria
- Limite zona idrografica

## Elenco delle Opere

S - Dighe	
1A.S1	Bau Pressiu
1B.S1	Mannu Pranu
2A.S1	Quaranta
2B.S1	Cuccinadorza
2C.S1	Mogoro
2D.S1	Torre
2E.S1	Cantoniera
2F.S1	Pranu Antoni
2G.S1	Santa Vittoria
2H.S1	Sos Canales
2I.S1	Cuccinadorza
2J.S1	Monteleone Roccadoria
2K.S1	Cumone
2L.S1	Cuga
2M.S1	Bidghinu
2N.S1	Monte Lerno
2O.S1	Monte Pranu
2P.S1	Monte Pranu
2Q.S1	Monte Pranu
2R.S1	Monte Pranu
2S.S1	Monte Pranu
2T.S1	Monte Pranu
2U.S1	Monte Pranu
2V.S1	Monte Pranu
2W.S1	Monte Pranu
2X.S1	Monte Pranu
2Y.S1	Monte Pranu
2Z.S1	Monte Pranu
T - Traversa	
1A.T1	Flumineddu
1B.T1	Flumineddu
1C.T1	Flumineddu
1D.T1	Flumineddu
1E.T1	Flumineddu
1F.T1	Flumineddu
1G.T1	Flumineddu
1H.T1	Flumineddu
1I.T1	Flumineddu
1J.T1	Flumineddu
1K.T1	Flumineddu
1L.T1	Flumineddu
1M.T1	Flumineddu
1N.T1	Flumineddu
1O.T1	Flumineddu
1P.T1	Flumineddu
1Q.T1	Flumineddu
1R.T1	Flumineddu
1S.T1	Flumineddu
1T.T1	Flumineddu
1U.T1	Flumineddu
1V.T1	Flumineddu
1W.T1	Flumineddu
1X.T1	Flumineddu
1Y.T1	Flumineddu
1Z.T1	Flumineddu
C - Opere di trasporto	
1A.C1	Pranu Antoni
1B.C1	Pranu Antoni
1C.C1	Pranu Antoni
1D.C1	Pranu Antoni
1E.C1	Pranu Antoni
1F.C1	Pranu Antoni
1G.C1	Pranu Antoni
1H.C1	Pranu Antoni
1I.C1	Pranu Antoni
1J.C1	Pranu Antoni
1K.C1	Pranu Antoni
1L.C1	Pranu Antoni
1M.C1	Pranu Antoni
1N.C1	Pranu Antoni
1O.C1	Pranu Antoni
1P.C1	Pranu Antoni
1Q.C1	Pranu Antoni
1R.C1	Pranu Antoni
1S.C1	Pranu Antoni
1T.C1	Pranu Antoni
1U.C1	Pranu Antoni
1V.C1	Pranu Antoni
1W.C1	Pranu Antoni
1X.C1	Pranu Antoni
1Y.C1	Pranu Antoni
1Z.C1	Pranu Antoni
V - Vasche, partitori e prese	
1A.V1	Vasche di cunicolo
1B.V1	Vasche di cunicolo
1C.V1	Vasche di cunicolo
1D.V1	Vasche di cunicolo
1E.V1	Vasche di cunicolo
1F.V1	Vasche di cunicolo
1G.V1	Vasche di cunicolo
1H.V1	Vasche di cunicolo
1I.V1	Vasche di cunicolo
1J.V1	Vasche di cunicolo
1K.V1	Vasche di cunicolo
1L.V1	Vasche di cunicolo
1M.V1	Vasche di cunicolo
1N.V1	Vasche di cunicolo
1O.V1	Vasche di cunicolo
1P.V1	Vasche di cunicolo
1Q.V1	Vasche di cunicolo
1R.V1	Vasche di cunicolo
1S.V1	Vasche di cunicolo
1T.V1	Vasche di cunicolo
1U.V1	Vasche di cunicolo
1V.V1	Vasche di cunicolo
1W.V1	Vasche di cunicolo
1X.V1	Vasche di cunicolo
1Y.V1	Vasche di cunicolo
1Z.V1	Vasche di cunicolo
P - Impianti di sollevamento	
1A.P1	Pranu Antoni
1B.P1	Pranu Antoni
1C.P1	Pranu Antoni
1D.P1	Pranu Antoni
1E.P1	Pranu Antoni
1F.P1	Pranu Antoni
1G.P1	Pranu Antoni
1H.P1	Pranu Antoni
1I.P1	Pranu Antoni
1J.P1	Pranu Antoni
1K.P1	Pranu Antoni
1L.P1	Pranu Antoni
1M.P1	Pranu Antoni
1N.P1	Pranu Antoni
1O.P1	Pranu Antoni
1P.P1	Pranu Antoni
1Q.P1	Pranu Antoni
1R.P1	Pranu Antoni
1S.P1	Pranu Antoni
1T.P1	Pranu Antoni
1U.P1	Pranu Antoni
1V.P1	Pranu Antoni
1W.P1	Pranu Antoni
1X.P1	Pranu Antoni
1Y.P1	Pranu Antoni
1Z.P1	Pranu Antoni

Sistema di coordinate: Gauss-Borja  
Proiezione: Transversa Mercator  
Datum: Monte Mario  
False Easting: 1.500.000,000  
False Northing: 0,0000  
Central Meridian: 9,0000  
Scale Factor: 0,9996  
Latitude Of Origin: 0,0000  
Units: Meter

1:250.000