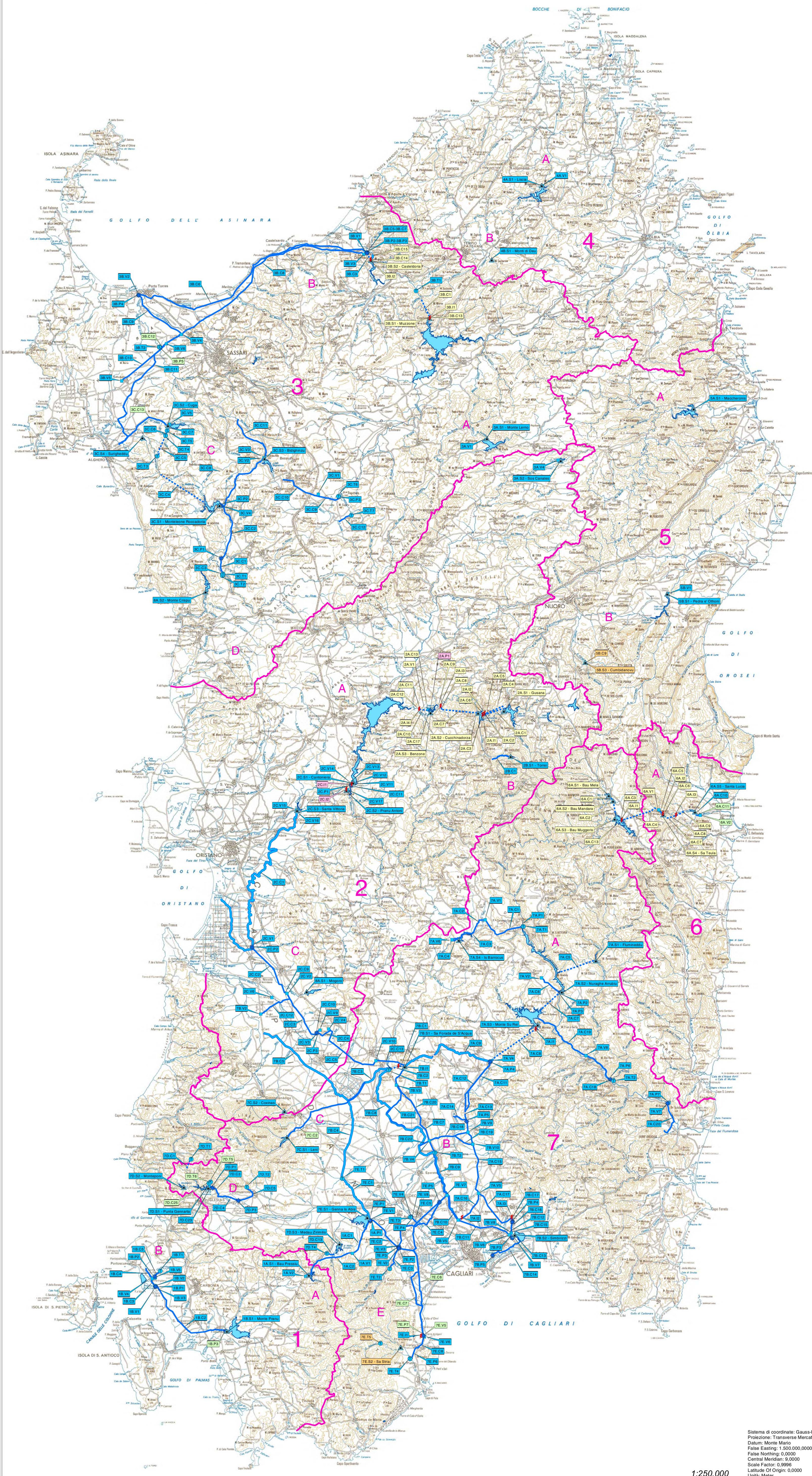


Carta delle opere del Sistema Idrico Multisetoriale della Sardegna



Sistema di coordinate: Gauss-Bouga
Proiezione: Trasversale Mercator
Datum: Monte Mario
Falso Easting: 1.500.000,000
Falso Northing: 0,000
Central Meridian: 9,000
Scale Factor: 0,9999
Latitude Of Origin: 0,000
Unit: Meter

1:250.000

Sistema 1 - SULCIS

1A - Mannu di Narcao (Bau Pressiu)

1B - Rio Palmas - Flumetepido (Monte Pranu-Flumetepido)

Sistema 2 - TIRSO

2A - Tabaro (Gusana-Cuccinadorza-Benzone)

2B - Torni (Torni)

2C - Tiro - Mogoro - Fluminimannu di Pabillonis (Cantoniera - Pranu Agosti-Santa Vittoria-Fluminimannu di Pabillonis)

Sistema 3 - NORD OCCIDENTALE

3A - Mannu di Pattada - Alto Tiro (Monte Lerno-Sos Canales)

3B - Coghinas - Mannu di Portotorres (Muzzone-Casteldoria - La Cruca)

3C - Alto e Medio Temo - Cuga - Bidighinzu - Mannu di Ozieri (Monteleone Roccardia-Cumene-Badu Crabolu-Cuga - Surghieddu-Bidighinzu-Ponte Valenti)

3D - Mannu di Sindia (Nuraghe Moresa)

Sistema 4 - LISCIA

4A - Liscia - Padrongianu (Liscia-Sa Castanza)

4B - Paggiolu (Monte di Deu)

Sistema 5 - POSADA CEDRINO

5A - Posada (Masccheronis)

5B - Cedrino (Pedra 'e Othoni)

Sistema 6 - SUD ORIENTALE

6A - Alto Flumendosa-Sa Teula (Bau Muggeris-Bau Mela-Bau Mandara-Santa Lucia)

Sistema 7 - FLUMENDOSA-CAMPIDANO-CIXERRI

7A - Medio e Basso Flumendosa-Fluminimannu (Flumineddu - Nuraghe Arrubiu-Monte Su Rei-S'Isca Rena-Ponte Maxia - Is Barrocas)

7B - Campidano-Fluminimannu - Mannu di Monastir (Sa Forada-Casa Fiume-Monastir-Simbirizzi)

7C - Leni (Leni-Coxinas)

7D - Cixeri-Rio Casteddu (Spiritu Santu-Punta Gennarfa - Monteponi-San Giovanni-S'Acqua Frisca-Sa Schina de Sa Stoa-Medau Zirimalis-Miniere)

7E - Basso Cixeri - Fluminimannu - Santa Lucia (Genna Is Abis-Fanaris-Assemini-Santa Lucia)

Sistema 8 - INVASI PER LA LAMINAZIONE DELLE PIENE

Diga sul Temo a Monte Crapu

Diga sul Rio Mogoro a Santa Vittoria

Legenda

- Opere trasferite con D.P.G.R. n°19059/135 del 27 dicembre 2007 (Trasferimento di gestione)
- Opere trasferite con D.P.G.R. n°35 del 26 marzo 2012 (1° integrazione)
- Opere trasferite con D.P.G.R. n° 95 del 01/08/2014 (2° integrazione)
- Opere trasferite con D.P.G.R. n° 96-97-98 del 01/08/2014 (3° integrazione)
- Opere trasferite con D.P.G.R. n° 35-36 del 15/03/2019

Legenda

- Centrale idroelettrica
- Diga
- Sollevamento
- Vasche, partitori e prese
- Opere di trasporto
- Canale
- Condotta
- Galleria
- Limite zona idrografica

Elenco delle Opere

S - Diga	
3A	3A.T1
3A	3A.T1
3A	3A.T1
3A	3A.T1
3A	3A.T1
3A	3A.T1
3A	3A.T1
3A	3A.T1
3A	3A.T1
3A	3A.T1
3A	3A.T1
3A	3A.T1
3A	3A.T1
3A	3A.T1
3A	3A.T1
3A	3A.T1
3A	3A.T1
3A	3A.T1
3A	3A.T1
3A	3A.T1
3A	3A.T1
3A	3A.T1
3A	3A.T1
3A	3A.T1
3A	3A.T1
3A	3A.T1
3A	3A.T1
3A	3A.T1
3A	3A.T1
3A	3A.T1
3A	3A.T1
3A	3A.T1
3A	3A.T1
3A	3A.T1
3A	3A.T1
3A	3A.T1
3A	3A.T1
3A	3A.T1
3A	3A.T1
3A	3A.T1
3A	3A.T1
3A	3A.T1
3A	3A.T1
3A	3A.T1
3A	3A.T1
3A	3A.T1
3A	3A.T1
3A	3A.T1
3A	3A.T1
3A	3A.T1
3A	3A.T1
3A	3A.T1
3A	3A.T1
3A	3A.T1
3A	3A.T1
3A	3A.T1
3A	3A.T1
3A	3A.T1
3A	3A.T1
3A	3A.T1
3A	3A.T1
3A	3A.T1
3A	3A.T1
3A	3A.T1
3A	3A.T1
3A	3A.T1
3A	3A.T1
3A	3A.T1
3A	3A.T1
3A	3A.T1
3A	3A.T1
3A	3A.T1
3A	3A.T1
3A	3A.T1
3A	3A.T1
3A	3A.T1
3A	3A.T1
3A	3A.T1
3A	3A.T1
3A	3A.T1
3A	3A.T1
3A	3A.T1
3A	3A.T1
3A	3A.T1
3A	3A.T1
3A	3A.T1
3A	3A.T1
3A	3A.T1
3A	3A.T1
3A	3A.T1
3A	3A.T1
3A	3A.T1
3A	3A.T1
3A	3A.T1
3A	3A.T1
3A	3A.T1
3A	3A.T1
3A	3A.T1
3A	3A.T1
3A	3A.T1
3A	3A.T1
3A	3A.T1
3A	3A.T1
3A	3A.T1
3A	3A.T1
3A	3A.T1
3A	3A.T1
3A	3A.T1
3A	3A.T1
3A	3A.T1
3A	3A.T1
3A	3A.T1
3A	3A.T1
3A	3A.T1
3A	3A.T1
3A	3A.T1
3A	3A.T1
3A	3A.T1
3A	3A.T1
3A	3A.T1
3A	3A.T1
3A	3A.T1
3A	3A.T1
3A	3A.T1
3A	3A.T1
3A	3A.T1
3A	3A.T1
3A	3A.T1
3A	3A.T1
3A	3A.T1
3A	3A.T1
3A	3A.T1
3A	3A.T1
3A	3A.T1
3A	3A.T1
3A	3A.T1
3A	3A.T1
3A	3A.T1
3A	3A.T1
3A	3A.T1
3A	3A.T1
3A	3A.T1
3A	3A.T1
3A	3A.T1
3A	3A.T1
3A	3A.T1
3A	3A.T1
3A	3A.T1
3A	3A.T1
3A	3A.T1
3A	3A.T1
3A	3A.T1
3A	3A.T1
3A	3A.T1
3A	3A.T1
3A	3A.T1
3A	3A.T1
3A	3A.T1
3A	3A.T1
3A	3A.T1
3A	3A.T1
3A	3A.T1
3A	3A.T1
3A	3A.T1
3A	3A.T1
3A	3A.T1
3A	3A.T1
3A	3A.T1
3A	3A.T1
3A	3A.T1
3A	3A.T1
3A	3A.T1
3A	3A.T1
3A	3A.T1
3A	3A.T1
3A	3A.T1
3A	3A.T1
3A	3A.T1
3A	3A.T1
3A	3A.T1
3A	3A.T1
3A	3A.T1
3A	3A.T1
3A	3A.T1
3A	3A.T1
3A	3A.T1
3A	3A.T1
3A	3A.T1
3A	3A.T1
3A	3A.T1
3A	3A.T1
3A	3A.T1
3A	3A.T1
3A	3A.T1
3A	3A.T1
3A	3A.T1
3A	3A.T1
3A	3A.T1
3A	3A.T1
3A	3A.T1
3A	3A.T1
3A	3A.T1
3A	3A.T1
3A	3A.T1
3A	3A.T1
3A	3A.T1
3A	3A.T1
3A	3A.T1
3A	3A.T1
3A	3A.T1
3A	3A.T1
3A	3A.T1
3A	3A.T1
3A	3A.T1
3A	3A.T1
3A	3A.T1
3A	3A.T1
3A	3A.T1
3A	3A.T1
3A	3A.T1
3A	3A.T1
3A	3A.T1
3A	3A.T1
3A	3A.T1
3A	3A.T1
3A	3A.T1
3A	3A.T1
3A	3A.T1
3A	3A.T1
3A	3A.T1
3A	3A.T1
3A	3A.T1
3A	3A.T1
3A	3A.T1
3A	3A.T1
3A	3A.T1
3A	3A.T1
3A	3A.T1
3A	3A.T1
3A	3A.T1
3A	3A.T1
3A	3A.T1
3A	3A.T1
3A	3A.T1
3A	3A.T1
3A	3A.T1
3A	3A.T1
3A	3A.T1
3A	3A.T1
3A	3A.T1
3A	3A.T1
3A	3A.T1
3A	3A.T1
3A	3A.T1
3A	3A.T1
3A	3A.T1
3A	3A.T1
3A	3A.T1
3A	3A.T1
3A	3A.T1
3A	3A.T1
3A	3A.T1
3A	3A.T1
3A	3A.T1
3A	3A.T1
3A	3A.T1
3A	3A.T1
3A	3A.T1
3A	3A.T1
3A	3A.T1
3A	3A.T1
3A	3A.T1
3A	3A.T1
3A	3A.T1
3A	3A.T1
3A	3A.T1
3A	3A.T1
3A	3A.T1
3A	3A.T1
3A	3A.T1
3A	3A.T1
3A	3A.T1
3A	3A.T1
3A	3A.T1
3A	3A.T1
3A	3A.T1
3A	3A.T1
3A	3A.T1
3A	3A.T1
3A	3A.T1
3A	3A.T1
3A	3A.T1
3A	3A.T1
3A	3A.T1
3A	3A.T1
3A	3A.T1
3A	3A.T1
3A	3A.T1
3A	3A.T1
3A	3A.T1
3A	3A.T1
3A	3A.T1
3A	3A.T1
3A	3A.T1
3A	3A.T1
3A	3A.T1
3A	3A.T1
3A	3A.T1
3A	3A.T1
3A	3A.T1
3A	3A.T1
3A	3A.T1
3A	3A.T1
3A	3A.T1
3A	3A.T1
3A	3A.T1
3A	3A.T1
3A	3A.T1
3A	3A.T1
3A	3A.T1
3A	3A.T1
3A	3A.T1
3A	3A.T1
3A	3A.T1
3A	3A.T1
3A	3A.T1
3A	3A.T1
3A	3A.T1
3A	3A.T1
3A	3A.T1
3A	3A.T1
3A	3A.T1
3A	3A.T1
3A	3A.T1
3A	3A.T1
3A	3A.T1
3A	3A.T1
3A	3A.T1
3A	3A.T1
3A	3A.T1
3A	3A.T1
3A	3A.T1
3A	3A.T1
3A	3A.T1
3A	3A.T1
3A	3A.T1
3A	3A.T1
3A	3A.T1
3A	3A.T1
3A	3A.T1
3A	3A.T1
3A	3A.T1
3A	3A.T1
3A	3A.T1
3A	3A.T1
3A	3A.T1
3A	3A.T1
3A	3A.T1
3A	3A.T1
3A	3A.T1
3A	3A.T1
3A	3A.T1
3A	3A.T1
3A	3A.T1
3A	3A.T1
3A	3A.T1
3A	3A.T1
3A	3A.T1
3A	3A.T1
3A	3A.T1
3A	3A.T1
3A	3A.T1
3A	3A.T1
3A	3A.T1
3A	3A.T1
3A	3A.T1
3A	3A.T1
3A	3A.T1
3A	3A.T1
3A	3A.T1
3A	3A.T1
3A	3A.T1
3A	3A.T1
3A	3A.T1
3A	3A.T1
3A	3A.T1
3A	3A.T1
3A	3A.T1
3A	3A.T1
3A	3A.T1
3A	3A.T1
3A	3A.T1
3A	3A.T1
3A	3A.T1
3A	3A.T1
3A	3A.T1
3A	3A.T1
3A	3A.T1
3A	3A.T1
3A	3A.T1
3A	3A.T1
3A	3A.T1
3A	3A.T1