



UNIONE EUROPEA



REPUBBLICA ITALIANA



REGIONE AUTONOMA DE SARDIGNA
REGIONE AUTONOMA DELLA SARDEGNA



Ente acque della Sardegna

P. O. F.E.S.R. 2007 - 2013

ASSE IV - L. di A. 4.1.5.b - Realizzazione di interventi di
riqualificazione e di riassetto funzionale del sistema primario
di trasporto e di accumulo pluriennale della risorsa idrica

PROGETTO ESECUTIVO

ADEGUAMENTO FUNZIONALE DELL' IMPIANTO DI SOLLEVAMENTO DI SANTA MARIA COGHINAS 2: "FORNITURA, ASSISTENZA ALL'INSTALLAZIONE E MESSA IN SERVIZIO DEI QUADRI IN MT DI AVVIAMENTO POMPE CON INVERTER "

Allegati grafici

Situazione di progetto:
Schemi unifilari - Quadri elettrici, Fronte quadro
Quadro MT, Quadri Avviamento Pompe

Allegato:

B1.11

scala:

Redatto dal Servizio Energia e Manutenzioni Specialistiche

Progettisti

Ing Marco Cordeddu

P.I. Andrea Tronci

P.I. Alessandro Angius

P.I. Massimo Durante

Responsabile del Procedimento

Dott. Ing. Marco Cordeddu

Il Direttore di Servizio

Dott. Ing. Franco Ollargiu

Collaborazioni tecniche

P.I. Paolo Aresu

P.I. Gian Franco Meledina

P.I. Pier Gavino Uldank

Coordinamento Elaborazioni Grafiche

Geom. Fabienna Usai

Il Direttore Generale ff

Dott. Ing. Franco Ollargiu

Dicembre 2012

1

2

3

4

5

6

TRAFO 6

RIFASAMENTO

ARRIVO
IG

TRAFO 1

TRAFO 2

TRAFO 3

TRAFO 4

TRAFO 5

A

600

2000

1400

B

C

500

500

500

500

500

500

500

500

4020

D

790

775

NOTE

TITOLO

Studio d'ingegneria Ing. STEFANO PALMAS

Via della Libertà, 270 - 09047 Selargius (CA)

Tel. 3470823074 - E-mail stefanopalmas@libero.it

ENTE ACQUE DELLA SARDEGNA

SOLLEVAMENTO S. MARIA COGINAS

QUADRO
MEDIA
TENSIONE

FRONTE QUADRO E PANTIA

COMMESSA

FOGLIO

SEGUE

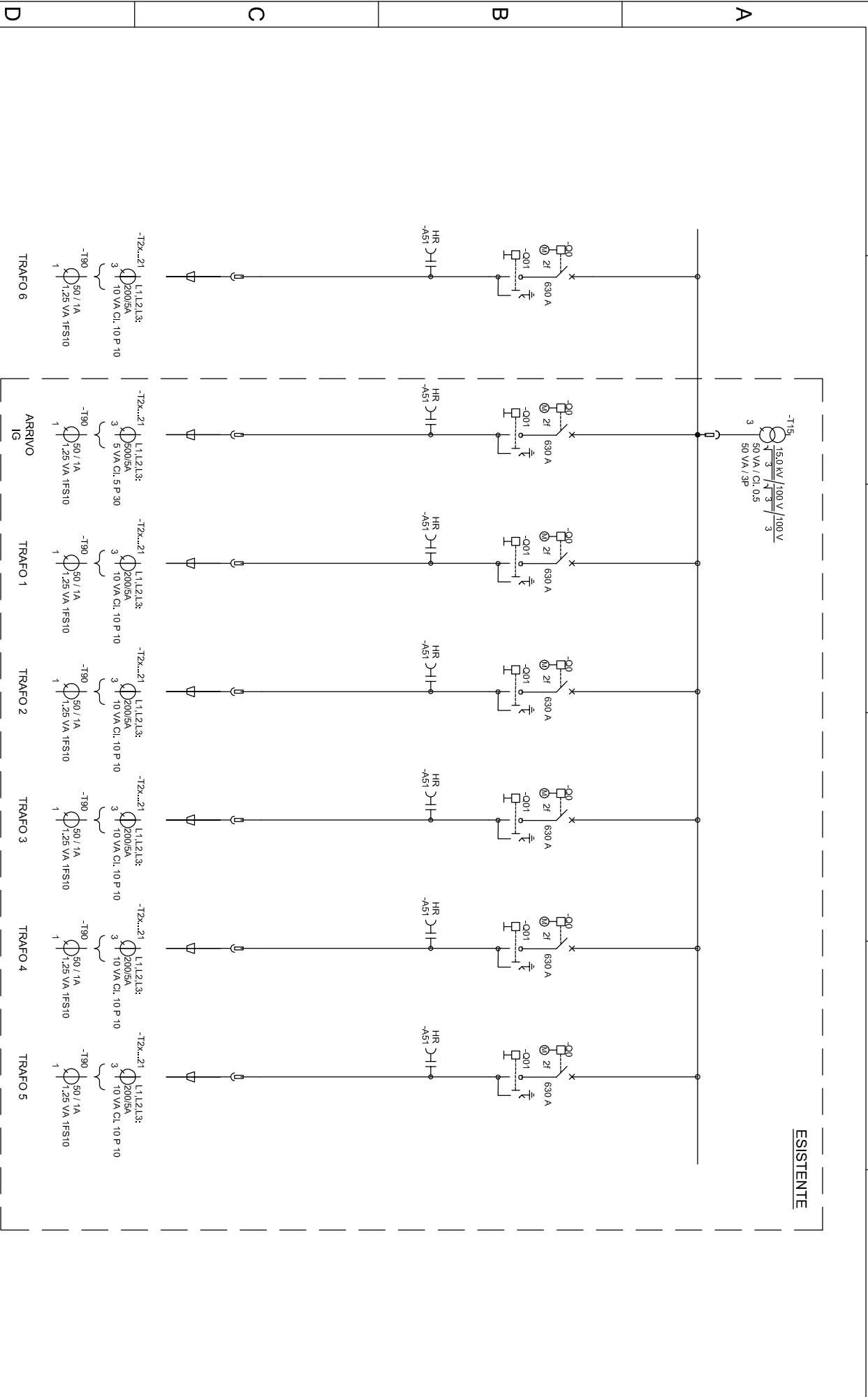
REVISIONE

TOTALE FOGLI N.

-

2

2



ELABORAZIONE GRAFICA		NOTE		TITOLO		COMMESSA		FOGLIO		SEGUE	
Studio d'Ingegneria ING. STEFANO PALMAS				ENTE ACQUE DELLA SARDEGNA		QUADRO MEDIA TENSIONE		-		-	
Via della Libertà, 270 - 09047 Salaris (CA)				SOLLEVAMENTO S. MARIA COGHINAS		SCHEMA UNIFILARE		REVISIONE		TOTALE FOGLI N.	
Tel. 3470823074 - E-mail stefanopalmas@libero.it								-		2	

1

2

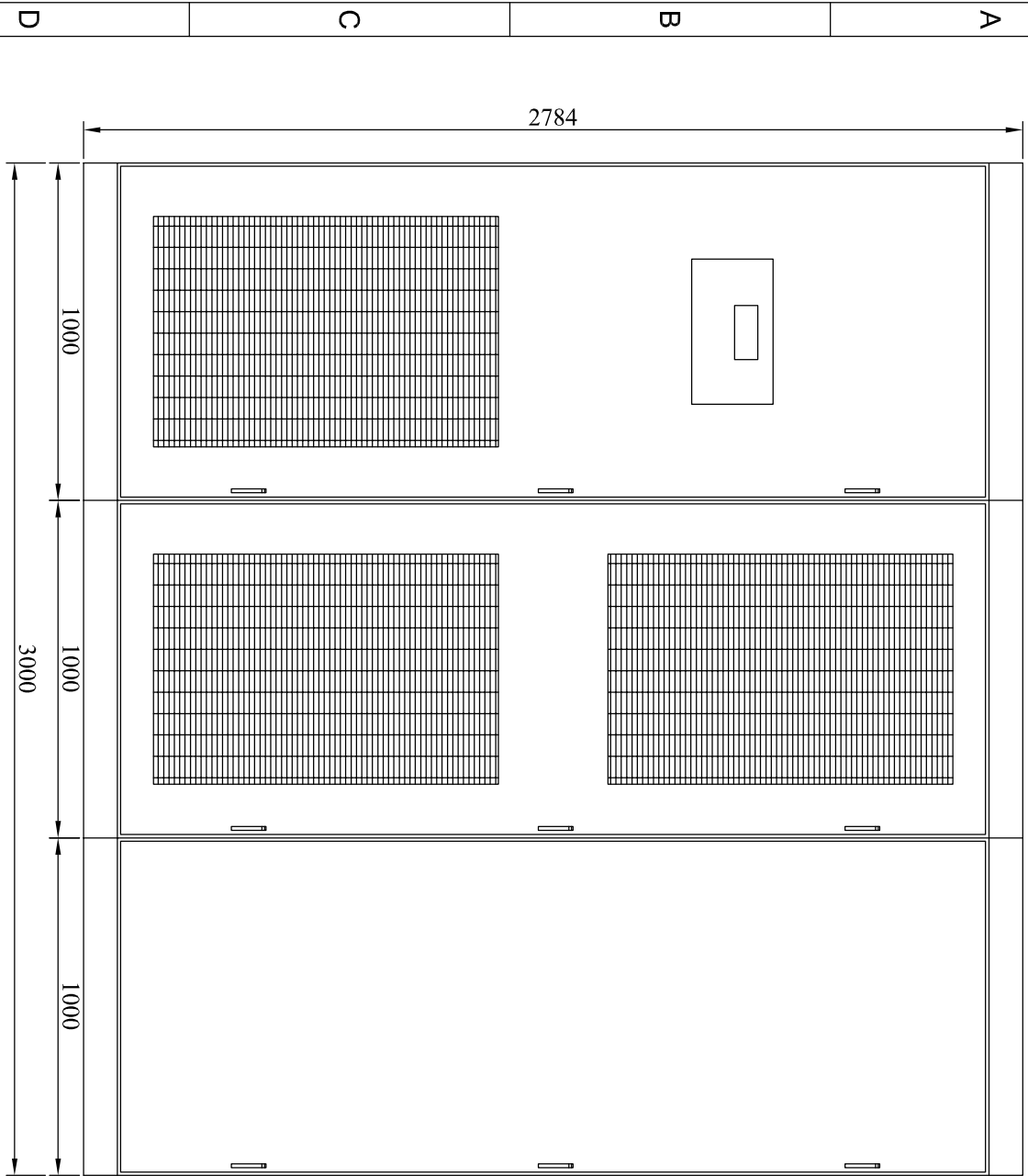
3

4

5

6

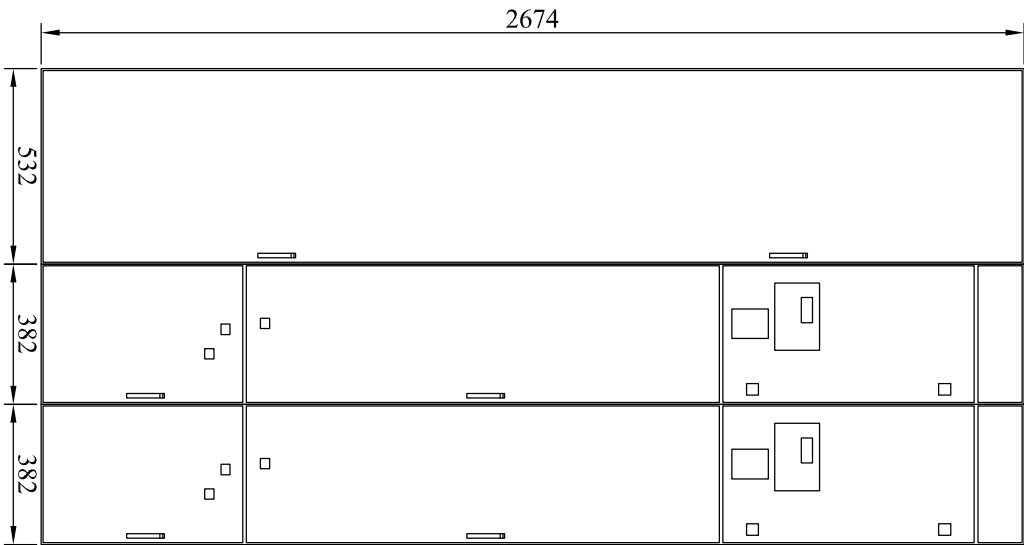
INVERTER



RISALTA
CAVI

INPUT
DRIVE 1

INPUT
DRIVE 2



ELABORAZIONE GRAFICA

Studio d'ingegneria Ing. STEFANO PALMAS
Via della Libertà, 270 - 09047 Selargius (CA)
Tel. 3470823074 - E-mail stefanopalmas@libero.it

NOTE

ENTE ACQUE DELLA SARDEGNA
SOLLEVAMENTO S. MARIA COGHINAS

TITOLO

QUADRI
INVERTER
COMUTAZIONE INVERTER
FRONTE QUADRO

COMMESSA

REVISIONE

FOGLIO

SEGUE

TOTALE FOGLI N. 4

1

2

3

4

5

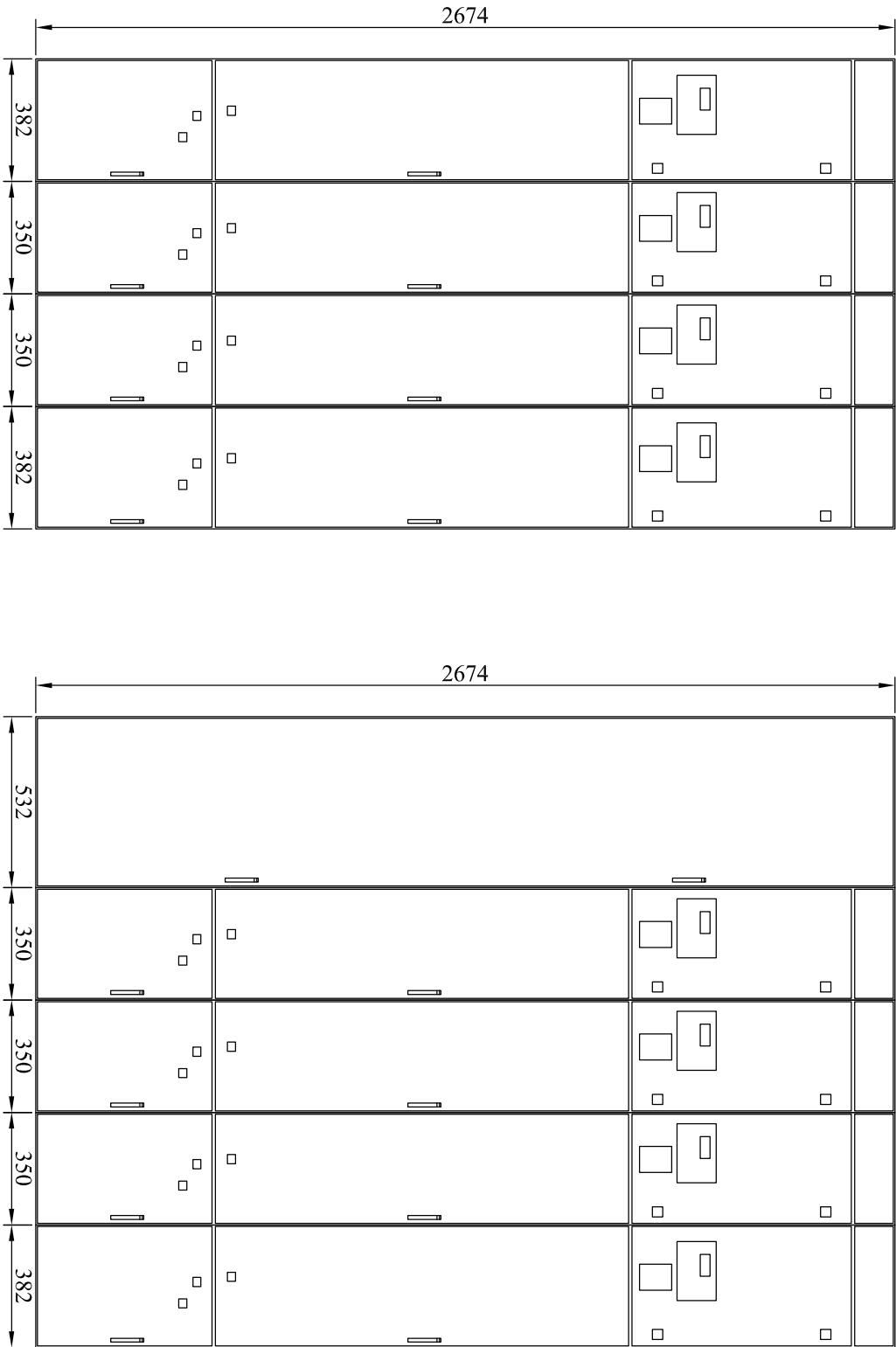
6

DRIVE 1

OUTPUT DRIVE 1
OUTPUT POMPA 1
OUTPUT POMPA 2
SWITCH OUTPUT

DRIVE 2

RISALTA CAVI
OUTPUT POMPA 3
OUTPUT POMPA 4
OUTPUT POMPA 5
OUTPUT DRIVE 2



ELABORAZIONE GRAFICA		NOTE		TITOLO		COMMESSA		FOGLIO		SEGUE	
Studio d'Ingegneria Ing. STEFANO PALMAS				ENTE ACQUE DELLA SARDEGNA		-		2		3	
Via della Libertà, 270 - 09047 Selargius (CA)				SOLLEVAMENTO S. MARIA COGHINAS		REVISIONE		-		TOTALE FOGLI N. 4	
Tel. 3470823074 - E-mail stefanopalmas@libero.it				FRONTE QUADRO							

1

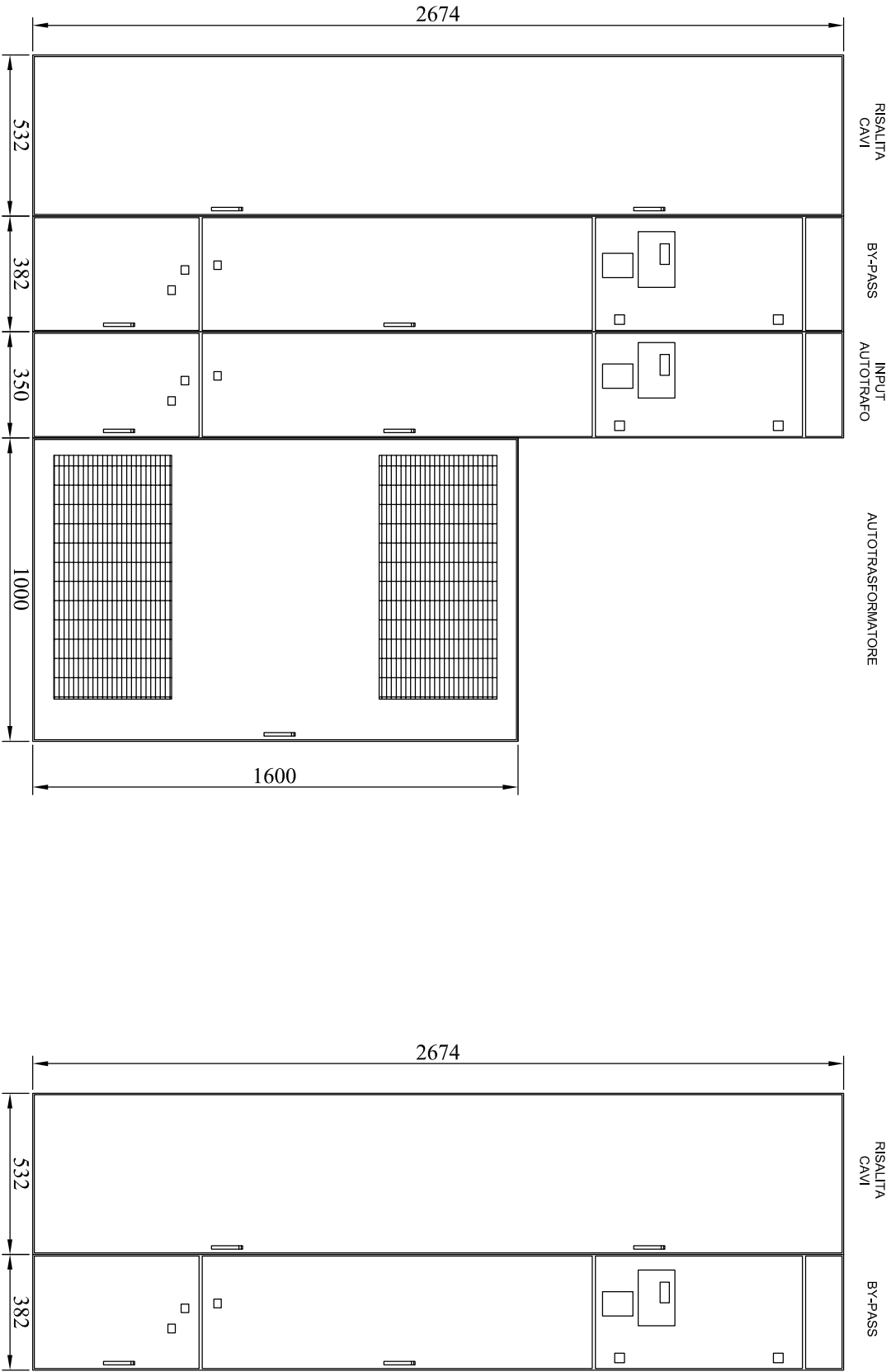
2

3

4

5

6



ELABORAZIONE GRAFICA		NOTE		TITOLO		COMMESSA		FOGLIO		SEGUE	
Studio d'ingegneria ING. STEFANO PALMAS				ENTE ACQUE DELLA SARDEGNA		-		3		4	
Via della Libertà, 270 - 09047 Selargius (CA) -				QUADRI		-					
Tel. 3470823074 - E-mail stefanopalmas@libero.it				SOLLEVAMENTO S. MARIA COGHINAS		AVVIAMENTO POMPE		REVISIONE		TOTALE FOGLI N.	
						FRONTE QUADRO		-		4	

1

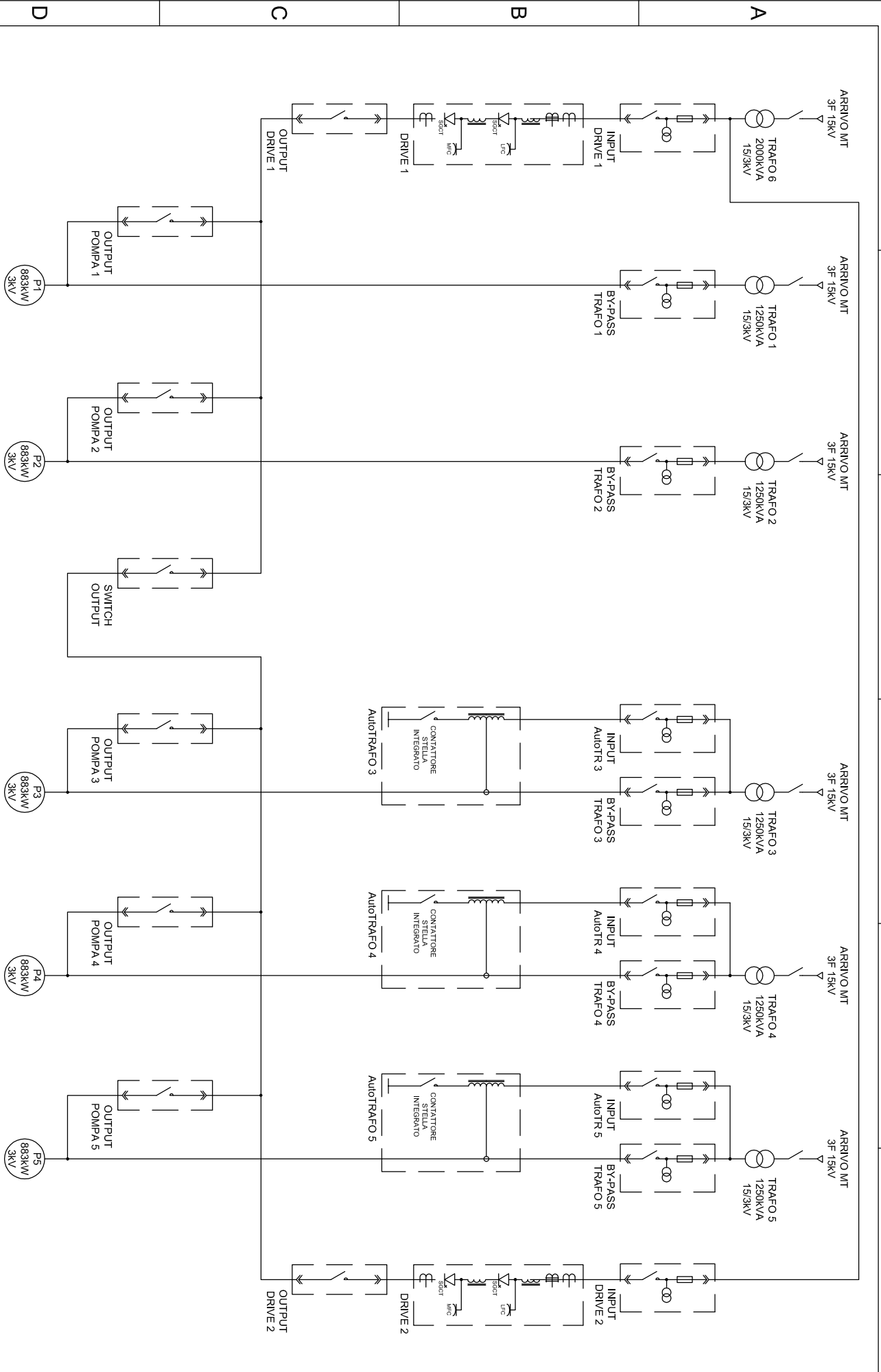
2

3

4

5

6



ELABORAZIONE GRAFICA		NOTE	TITOLO		COMMESSA		FOGLIO		SEGUE	
<u>Studio d'ingegneria ING. STEFANO PALMAS</u> Via della Libertà, 270 - 09047 Salaris (CA) Tel. 3470823074 - E-mail stefanopalmas@libero.it			<u>ENTE ACQUE DELLA SARDEGNA</u> SOLLEVAMENTO S. MARIA COGHINAS		QUADRI AVVIAMENTO POMPE SCHEMA UNIFILARE		-		4	
					REVISIONE		TOTALE FOGLI N.			
					-		4		-	