

Approvato con del. D. S.I.M.L.L.P.P.
Prot. 35447 rep. 4712 del 17/01/2013

GALLERIA SCARICO DI FONDO CABINA DI MANOVRA PUNTA GENNARTA	
Allegato:	D.3.1
Tavola:	UNICA
scala:	1:25

Redatto dal Servizio Dighe
Responsabile del Procedimento:
Ing. Maurizio Meloni
Ing. Francesca Piras (del 29.07.2013)
Progettazione ed esecuzione:
P.I. Stefano Salvati
Consulente:
Ing. Andrea Bianchi
Servizio per attività tecnico amministrative
Progettista: Ing. Sergio Delana
Collaborazione tecnica: Geom. Carmine Villico
Ing. Piero Picci

D.L. 28

CONSIGLIO SUPERIORE DEI LAVORI PUBBLICI
IV SEZIONE SERVIZIO DIGHE

DIGA DI PUNTA GENNARTA
CONSORZIO BONIFICA CIXERRI - IGLESIAS

DISEGNI DI CONSISTENZA

GALLERIA SCARICO DI FONDO

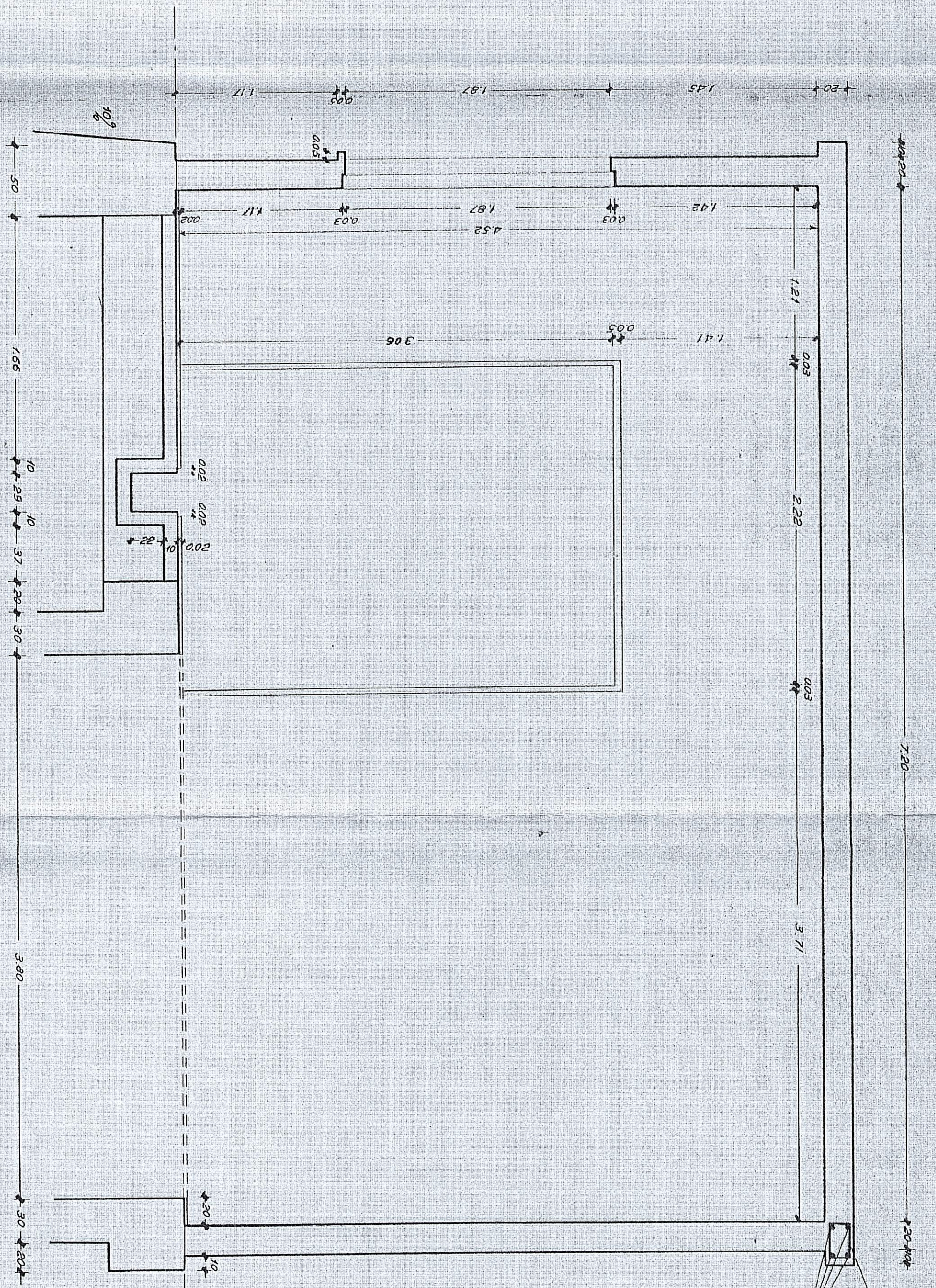
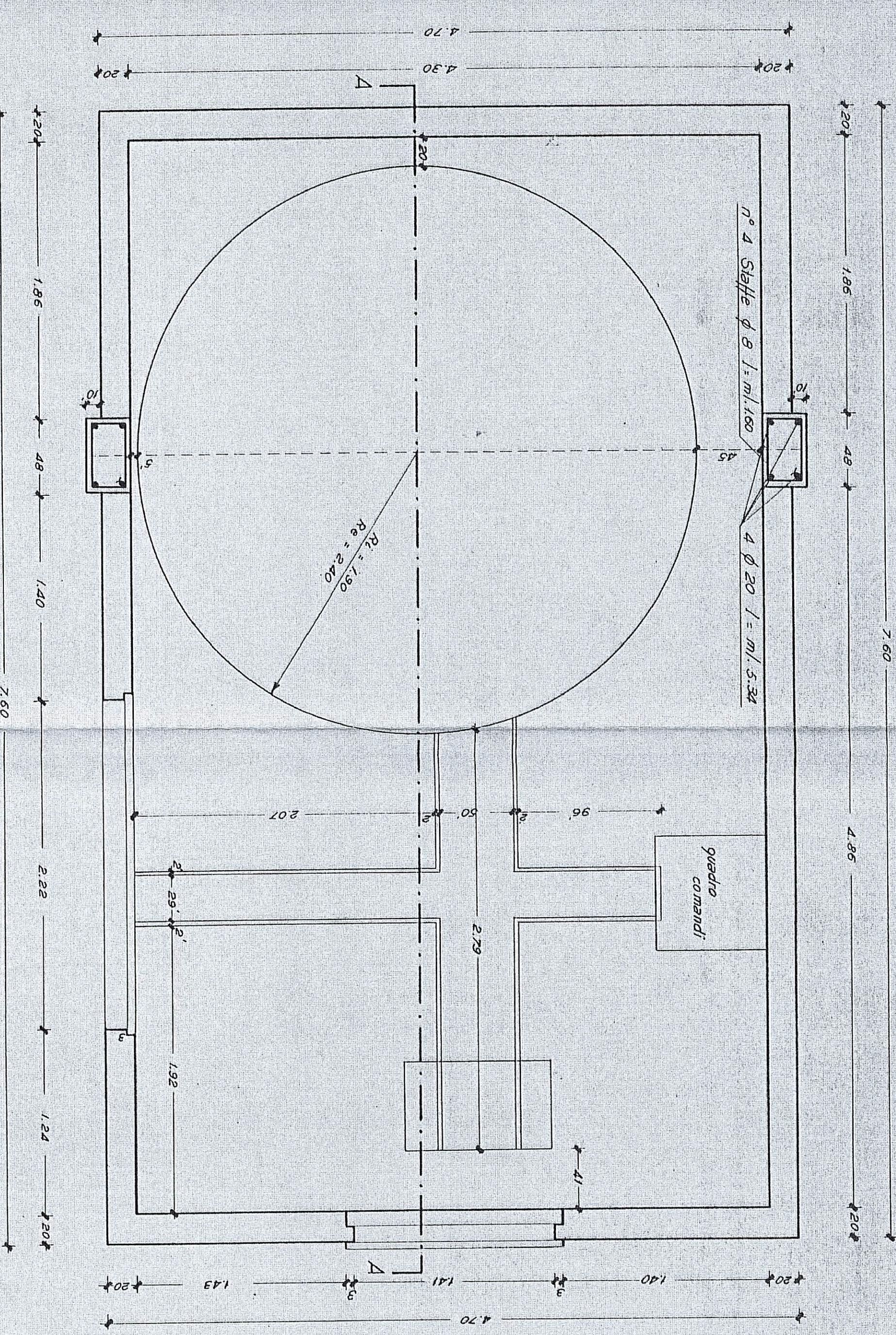
CABINA DI MANOVRA

Scala 1:25

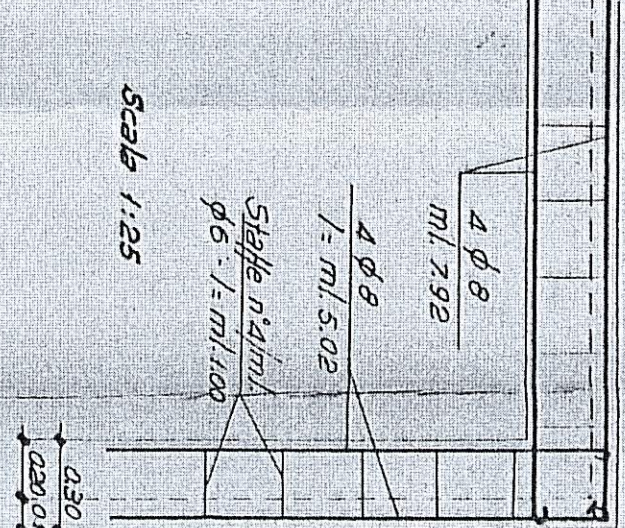
COPIA CONFORME
IL DIRETTORE DEI LAVORI
Dott. Ing. Giovanni Zaretti

PIANTA

SEZIONE A-A



PARTICOLARE CORPOLO
PERIMETRALE



Eseguito a misura
Eseguito in economia