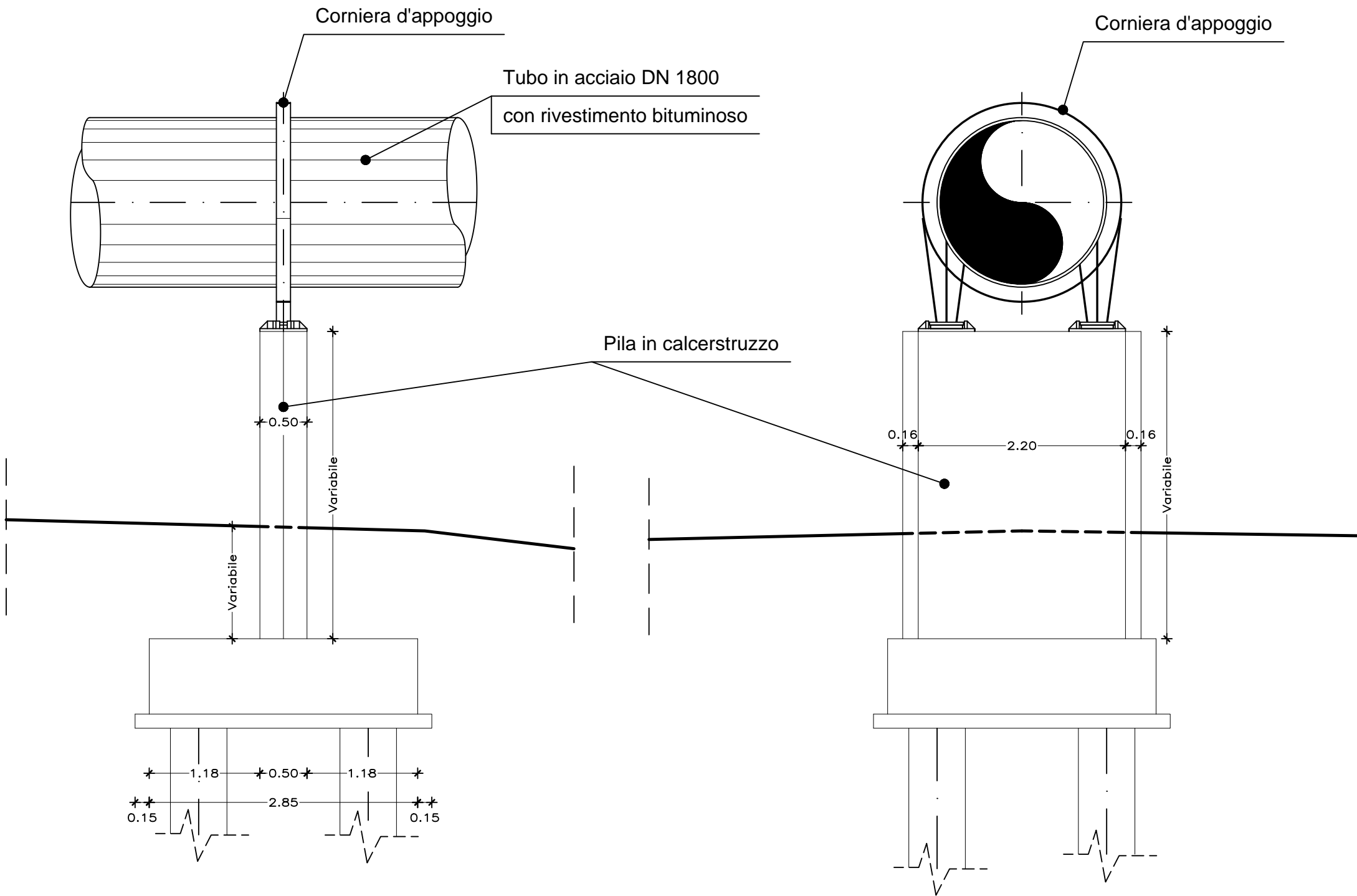


Pila Singola

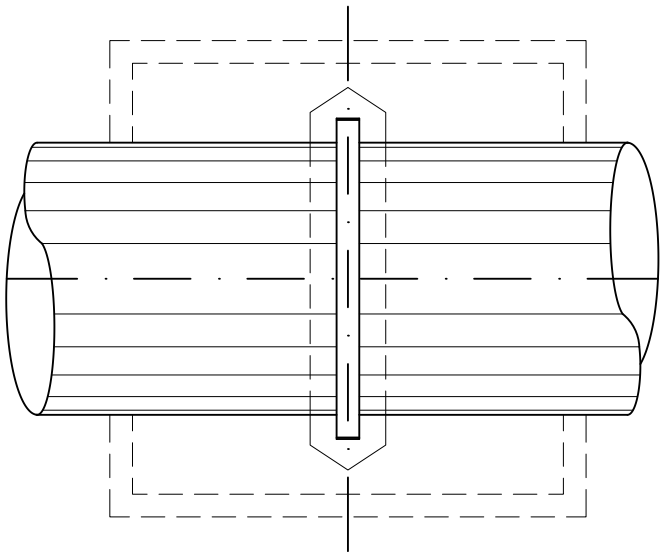
(1, 3, 5, 7, 9, 11, 13, 15) Scala 1:50

Vista laterale

Vista frontale



Vista in pianta

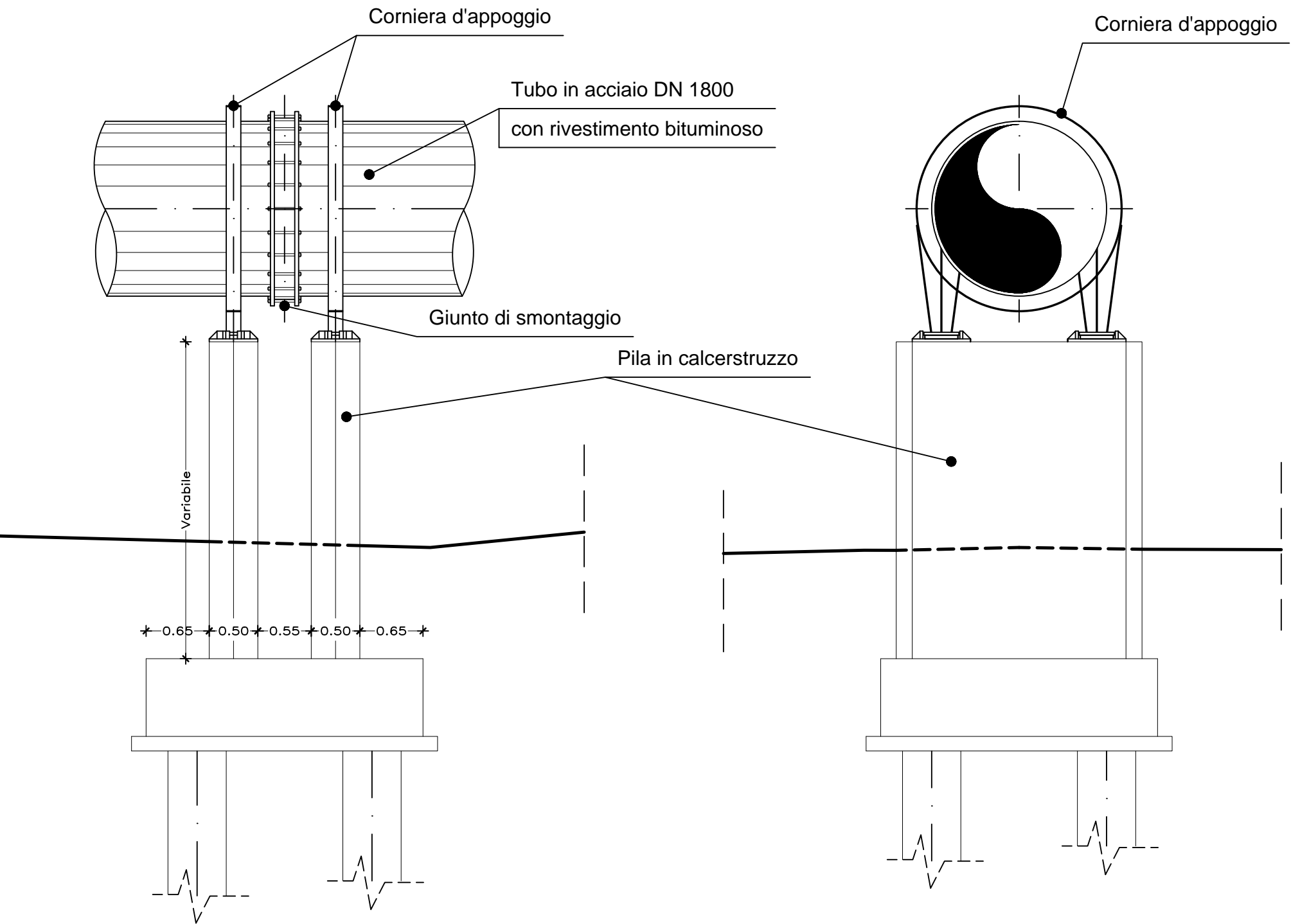


Pila Doppia

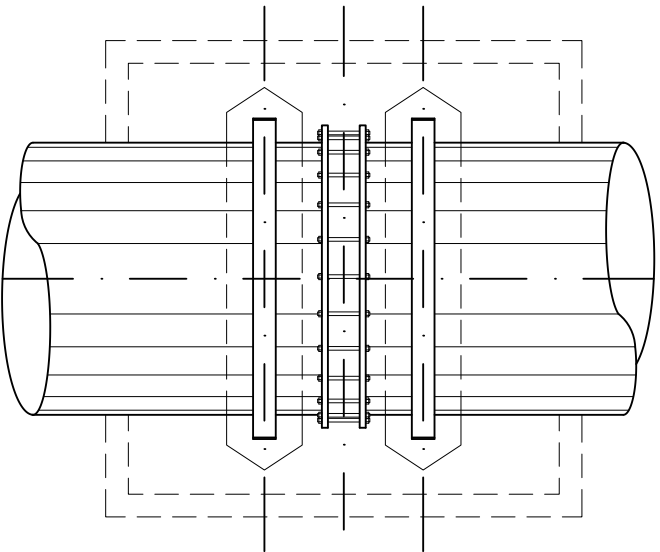
(2, 4, 6, 8, 10, 12, 14) Scala 1:50

Vista laterale

Vista frontale



Vista in pianta



DISTINTA ALTEZZE PILE			
PILA SINGOLA		PILA DOPPIA	
1	2,72	2	3,15
3	3,78	4	4,28
5	4,43	6	4,36
7	4,46	8	4,15
9	3,79	10	3,75
11	3,87	12	3,65
13	3,89	14	4,28
15	4,52		
H medio	3,93		3,95
misure in metri			



UNIONE EUROPEA



REPUBBLICA ITALIANA



REGIONE AUTONOMA DELLA SARDEGNA



Ente acque della Sardegna

**ASSESSORATO DEI LAVORI PUBBLICI R.A.S.
INTERVENTI STRUTTURALI DI MANUTENZIONE
STRAORDINARIA SULLE OPERE SIMR**

**PROGETTO ESECUTIVO
INTERVENTI DI ADEGUAMENTO INTERCONNESSIONE
SISTEMA TIRSO÷FLUMENDOSA**

**- RIQUALIFICAZIONE ATTRAVERSAMENTO PENSILE CONDOTTA
ADDUTTRICE PRINCIPALE
- OPERE DI SEZIONAMENTO**

Allegati grafici

**ATTRAVERSAMENTO PENSILE SUL
"FLUMINIMANNU A FURTEI"**
Situazione esistente "pile d'appoggio"

Allegato:

TAV 03

scala:

1:50

TAV.03 - ATTRAVERSAMENTO PENSILE - SITUAZIONE ESISTENTE PILE ORIG.

Redatto dal Servizio Gestione Nord

Responsabile del Procedimento: P.e. Giovanni Battista Manunza

Responsabile sicurezza in progettazione: Geom. Giulio Fattori

Redazione a cura di:

Responsabile sicurezza in esecuzione: Geom. Roberto Salis

Collaborazioni tecniche: Geom. Gianluca Rullo - Geom. Ilaria Ortu

Progettista: Geom. Roberto Salis

Il Direttore Generale
Ing. Franco Ollargiu

Il Direttore del Servizio
Ing. Libero Ferreri

Settembre 2014